

# Aves y líneas eléctricas

## CARTOGRAFÍA DE CORREDORES DE VUELO



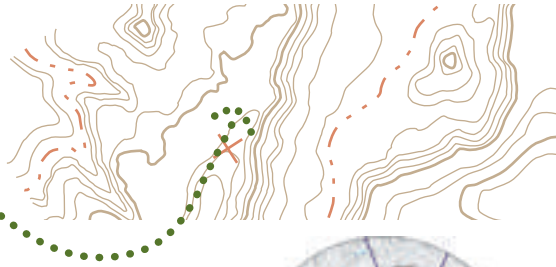
**RED**  
ELÉCTRICA  
DE ESPAÑA

España es el país europeo con mayor diversidad y uno de los que cuenta con mayor abundancia de aves, debido al buen estado general de conservación de sus hábitat (cerca de 500 especies presentes y unas 600 ZEPA –zonas de especial protección para las aves– que cubren más de 10 millones de hectáreas).

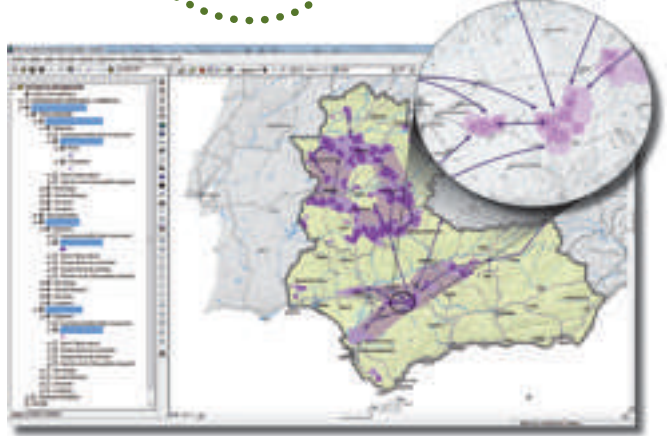
Este hecho, unido al compromiso con la conservación de la biodiversidad, ha llevado a Red Eléctrica a desarrollar el proyecto «Cartografía de corredores de vuelo»: un proyecto de ámbito nacional que repercutirá favorablemente sobre el estado de conservación de especies de aves amenazadas en España y resto de Europa.

*Este proyecto ha sido galardonado en los **Premios Europeos de Medio Ambiente 2014**, en la categoría Empresa y Biodiversidad, convocados por la Dirección General de Medio Ambiente de la Comisión Europea y que reconocen a aquellas empresas que destacan por su comportamiento ambiental.*

# ¿En qué consiste el proyecto cartografía de corredores de vuelo?

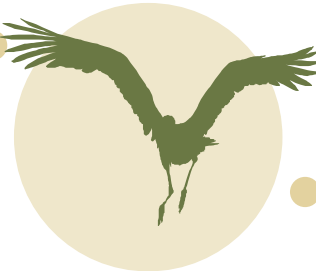


El propósito del proyecto es la elaboración de una herramienta basada en sistemas de información geográfica (SIG), donde se integra información sobre las áreas de presencia y las principales rutas de vuelo de 45 especies de aves incluidas en la Directiva Aves y en el Catálogo Español de Especies Amenazadas, potencialmente afectadas por la colisión con los tendidos eléctricos.



La herramienta permite la elaboración de mapas de sensibilidad en el ámbito nacional (península e islas) que identifican las áreas con mayor riesgo potencial de colisión, lo que facilita la toma de decisiones más eficientes y sostenibles en las fases de planificación y desarrollo de nuevas líneas eléctricas, además de priorizar las actuaciones correctoras en las líneas existentes.

El sistema integra la información sobre las áreas de presencia, corredores y rutas de vuelo, pero también otros bloques de información territorial e información ambiental de otra naturaleza que resulta igualmente de interés para la toma de decisiones sobre los proyectos.



Más información en [www.ree.es](http://www.ree.es)

# ¿Qué objetivos persigue?

- Minimizar los potenciales impactos que las futuras líneas eléctricas podrían causar sobre las poblaciones de aves y sus hábitat.
- Priorizar las actuaciones correctoras en las líneas existentes, con el fin de reducir la pérdida neta de biodiversidad.

La información generada se comparte con los departamentos y consejerías con competencias en la conservación de la biodiversidad de las 17 comunidades autónomas españolas, así como con organismos de investigación y organizaciones ambientales.

En este sentido, servirá de marco de referencia común para la evaluación ambiental de los proyectos, y favorecerá la transparencia de los procesos de información pública y consultas a los grupos de interés en la tramitación de las instalaciones eléctricas.



**Facilita la toma de decisiones estratégicas durante las fases de planificación, diseño y desarrollo de proyectos de instalaciones eléctricas. Y favorece la gestión de la red existente, introduciendo la consideración de la protección de la avifauna en todas las actuaciones.**



# ¿Cuáles son los beneficios que genera?

- Mejora la compatibilidad de las instalaciones eléctricas con las aves, reduciendo la tasa de siniestralidad por la colisión con los tendidos eléctricos.
- Repercute positivamente en el estado de conservación de las especies de aves amenazadas, potencialmente afectadas por los trazados eléctricos.
- Facilita la adopción de soluciones de menor impacto ambiental en el desarrollo de los proyectos, así como la introducción de medidas preventivas y correctoras.
- Genera un beneficio para toda la sociedad, en la medida que posibilita el desarrollo de infraestructuras eléctricas preservando la biodiversidad.



**Minimiza los impactos sobre el capital natural de los territorios con presencia de instalaciones de transporte de electricidad.**





Edición: Diciembre 2014  
Depósito legal: M-32276-2014

IMÁGENES: THINKSTOCK • GETTY IMAGES Y ARCHIVO RED ELÉCTRICA DE ESPAÑA



*cuidamos tu energía*

Pº del Conde de los Gaitanes, 177  
28109 Alcobendas (Madrid)  
[www.ree.es](http://www.ree.es)

**Entidades que han participado en el proyecto:**  
Asistencias Técnicas CLAVE, S.L. y CSIC, junto con la colaboración de las consejerías con competencia en la conservación de la biodiversidad de las 17 comunidades autónomas españolas, organismos de investigación y organizaciones ambientales.

Síguenos en:

