



NUESTRO COMPROMISO CON EL TERRITORIO



RED
ELÉCTRICA
DE ESPAÑA

Red Eléctrica de España

OPERADOR DEL SISTEMA Y GESTOR DE LA RED DE TRANSPORTE

Red Eléctrica de España es el transportista único y operador del sistema eléctrico español. Estas funciones convierten a la compañía en la pieza central y clave en el proceso de suministro eléctrico.

Red Eléctrica **opera el sistema eléctrico** para mantener el necesario y constante equilibrio entre la generación y la demanda eléctrica, y garantizar en todo momento la continuidad y seguridad del suministro, las 24 horas del día, los 365 días del año.

A través de sus centros de control, opera tanto el sistema eléctrico peninsular como los sistemas no peninsulares. Además, estos centros integran en el sistema eléctrico la máxima producción de energía renovable en condiciones de seguridad.

Red Eléctrica **transporta la electricidad en alta tensión** desde los centros de producción hasta los puntos de distribución a los consumidores. Además, tiene la responsabilidad de desarrollar, ampliar y mantener la red de transporte, con criterios homogéneos y eficientes.



La red de transporte de energía eléctrica

En el proceso de suministro eléctrico, las instalaciones que componen la red de transporte son las infraestructuras por donde fluye la energía eléctrica desde las centrales de generación hasta los puntos de distribución a los consumidores, muchas veces situados a grandes distancias.

La red de transporte es un elemento esencial para garantizar la seguridad de suministro eléctrico en todo el país y, además, contribuye a la integración de las energías renovables y a la sostenibilidad del sistema eléctrico.

Por medio de las subestaciones, que conectan entre sí varias líneas eléctricas, se consigue crear una **red mallada**. A medida que la energía eléctrica se va acercando a los núcleos de consumo, en las subestaciones se transforma y disminuye su tensión (de alta a media y baja), para adecuarla al nivel de tensión al que la utilizan los consumidores.

Red Eléctrica de España es propietaria y gestora de toda la red española de transporte de electricidad en alta tensión. Una extensa red mallada formada por más de 42.000 km de circuitos eléctricos y en torno a 525 subestaciones.



Generación
Empresas generadoras

Transporte y ...



... Operación



Distribución
Empresas distribuidoras



EL DESARROLLO DE INFRAESTRUCTURAS DE TRANSPORTE DE ENERGÍA ELÉCTRICA

PLANIFICACIÓN DE INFRAESTRUCTURAS

El Ministerio de Industria, Energía y Turismo tiene la responsabilidad de diseñar la política energética del país. Para ello, propone, con la colaboración de las Comunidades Autónomas, una **planificación energética** a medio y largo plazo.

En ella se detallan los **proyectos de nuevas infraestructuras eléctricas** que se deben acometer en todo el territorio nacional, bajo los principios de transparencia y de mínimo coste para el conjunto del sistema eléctrico.

Estas infraestructuras son imprescindibles tanto para reforzar la calidad y seguridad del suministro como para proporcionar una mayor eficiencia y competitividad a los mercados eléctricos.

La planificación de infraestructuras es **aprobada por el Gobierno tras ser sometida al Congreso de los Diputados** y abarca periodos de seis años.

La planificación de infraestructuras es **vinculante para Red Eléctrica**.



TRAMITACIÓN DE NUEVOS PROYECTOS

Una vez aprobada la planificación de infraestructuras eléctricas, los **proyectos que lleva a cabo Red Eléctrica se someten a un proceso de tramitación riguroso y transparente, que asegura la participación ciudadana y de las administraciones afectadas.**

Evaluación ambiental de los proyectos

Todos los proyectos que acomete Red Eléctrica se evalúan desde el punto de vista ambiental, y se informa y solicita la conformidad de las administraciones ambientales competentes, incluso en proyectos que no requieren ser sometidos al procedimiento de evaluación ambiental.

La evaluación ambiental resulta indispensable para la protección del medio ambiente y facilita la incorporación de los criterios de sostenibilidad en la toma de decisiones estratégicas. **Con ella, se garantiza una adecuada prevención de los impactos ambientales y sociales que puedan generar las instalaciones, al tiempo que establece mecanismos eficaces para evitar, reducir o compensar estos posibles efectos.** Además, sirve de herramienta de comunicación para dar a conocer a los grupos de interés la toma de decisiones relevantes en cada proyecto.

Integración de las instalaciones en la comunidad

Red Eléctrica trata de que todos los proyectos de sus instalaciones se integren en la comunidad local con el mayor consenso posible, buscando alcanzar el equilibrio entre los intereses territoriales, económicos, sociales y ambientales. Por ello, y paralelamente al proceso de tramitación, la compañía informa y mantiene un diálogo fluido con las administraciones autonómicas y locales.

Además, Red Eléctrica contacta con todos los propietarios de los terrenos afectados por las futuras instalaciones, con el fin de llegar a acuerdos económicos sobre las servidumbres (ocupación o sobrevuelo) satisfactorios para las partes.

*La implantación de nuevas infraestructuras se lleva a cabo mediante **acuerdos amistosos con los propietarios de los terrenos afectados.***

Autorizaciones preceptivas para el desarrollo de los proyectos

- Declaración de Impacto Ambiental positiva (en la mayoría de los casos).
- Autorización administrativa previa.
- Declaración de utilidad pública.
- Autorización administrativa de construcción.
- Autorización de explotación.

Órganos administrativos que emiten la autorización

con competencias en materia de energía y medioambiente

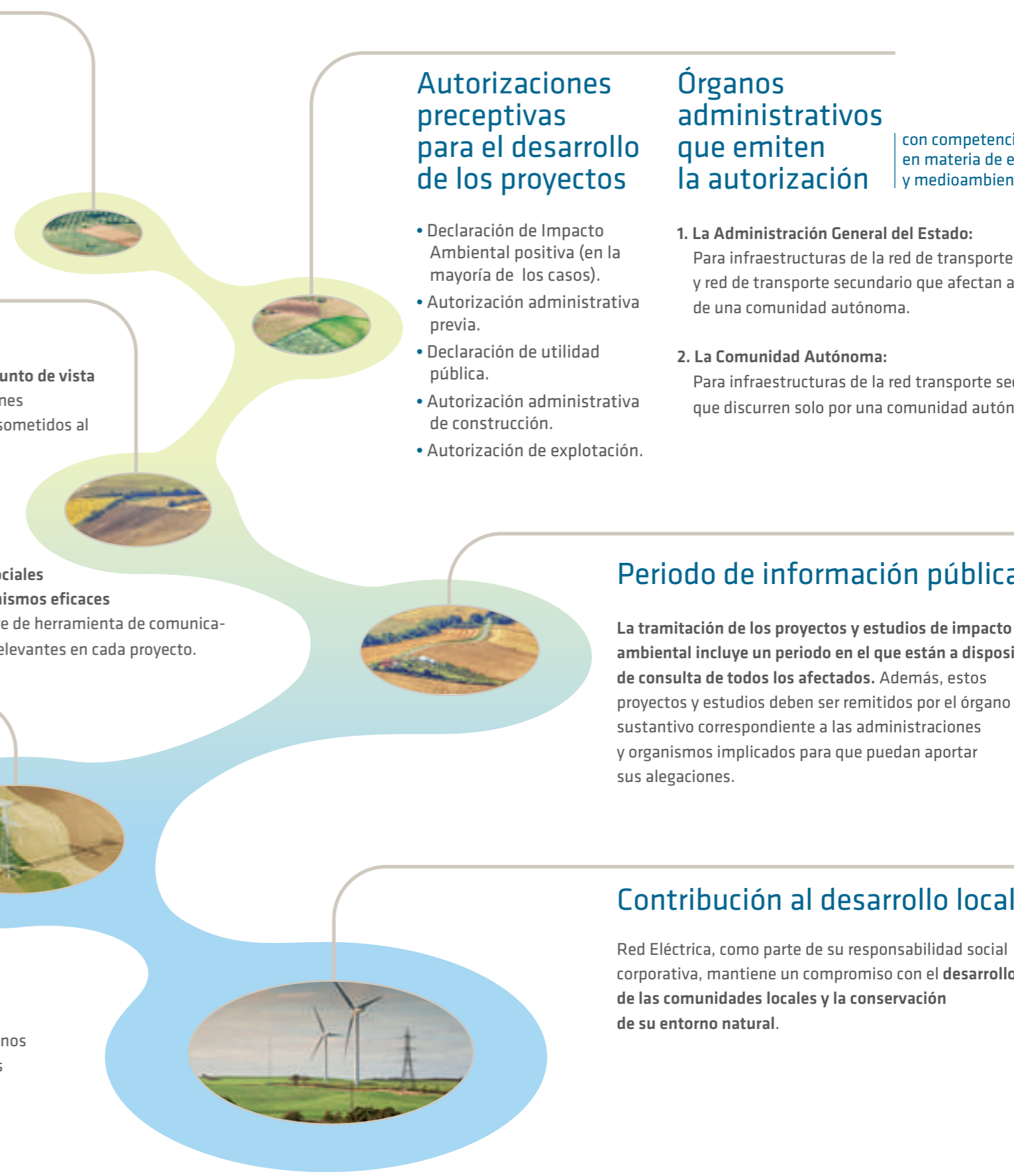
- 1. La Administración General del Estado:**
Para infraestructuras de la red de transporte primario y red de transporte secundario que afectan a más de una comunidad autónoma.
- 2. La Comunidad Autónoma:**
Para infraestructuras de la red transporte secundario que discurren solo por una comunidad autónoma.

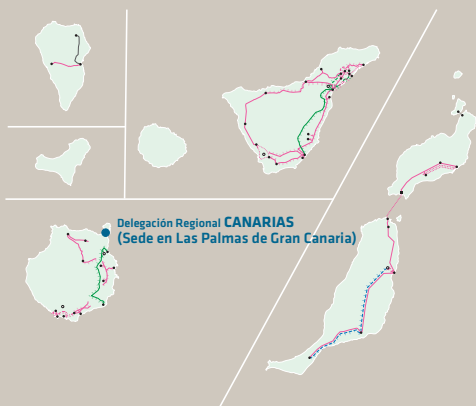
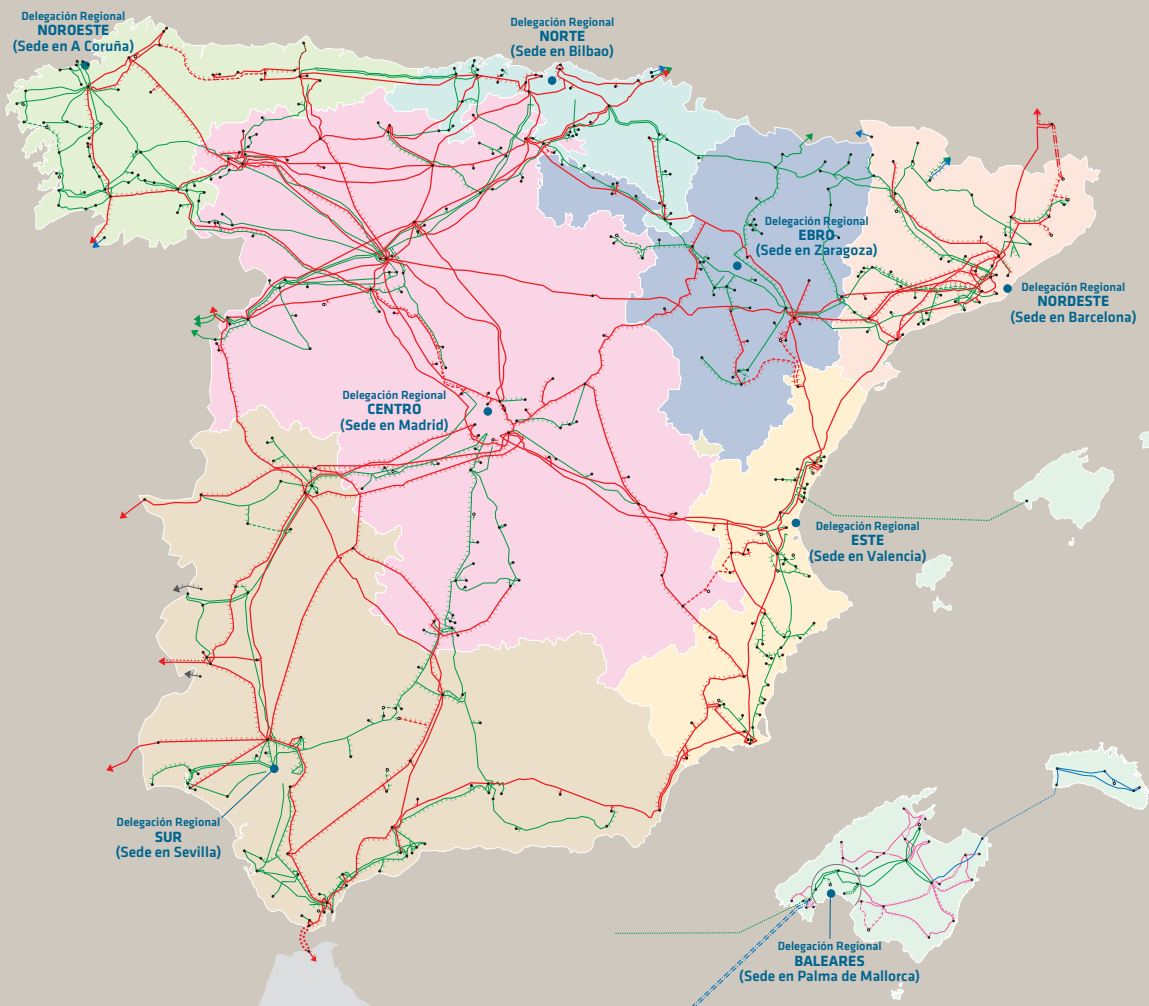
Periodo de información pública

La tramitación de los proyectos y estudios de impacto ambiental incluye un periodo en el que están a disposición de consulta de todos los afectados. Además, estos proyectos y estudios deben ser remitidos por el órgano sustantivo correspondiente a las administraciones y organismos implicados para que puedan aportar sus alegaciones.

Contribución al desarrollo local

Red Eléctrica, como parte de su responsabilidad social corporativa, mantiene un compromiso con el **desarrollo de las comunidades locales y la conservación de su entorno natural.**





La red de transporte en España

Está compuesta por:

- Líneas y subestaciones con tensiones de 400 y 220 kV en el sistema peninsular, e iguales o superiores a 66 kV en los sistemas no peninsulares.
- Líneas de interconexión con las redes de otros países.
- Enlaces con los sistemas eléctricos no peninsulares y conexiones entre islas.

Principales objetivos en el desarrollo de la red de transporte

- Garantizar la calidad y seguridad de suministro.
- Mejorar el mallado de la red.
- Fortalecer las interconexiones internacionales.
- Favorecer la evacuación de las energías renovables.
- Mejorar la eficiencia del sistema.
- Dar apoyo a las redes de distribución.
- Facilitar la alimentación a los corredores del tren de alta velocidad.
- Favorecer el desarrollo industrial.



Edición: Enero 2015
Deposito legal: M-3/2275-2014



¿Puedes imaginar tu vida sin electricidad?
Nuestro trabajo es asegurar que no te falte
en ningún momento de las 24 horas del día,
de los 365 días del año.



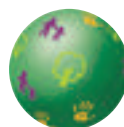
RED
ELÉCTRICA
DE ESPAÑA

cuidamos tu energía

Síguenos en:



Asómate
a nuestra web
www.ree.es



FTSE4Good

